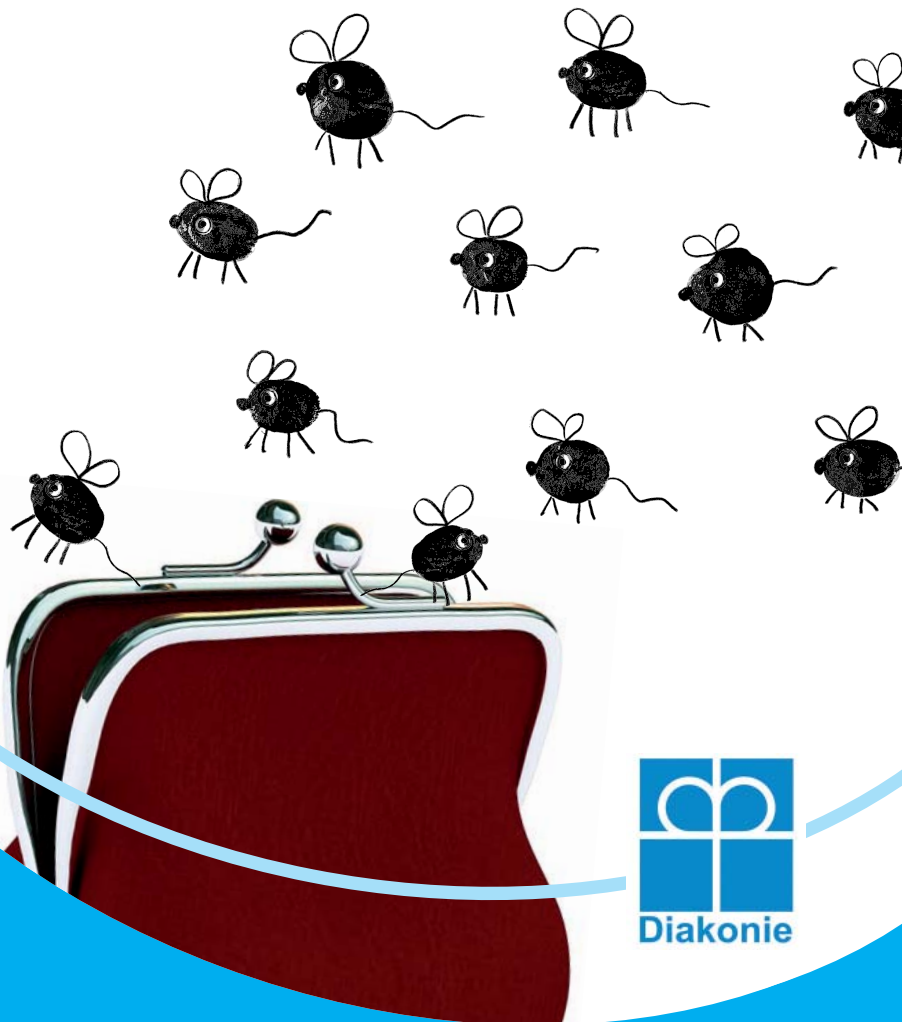


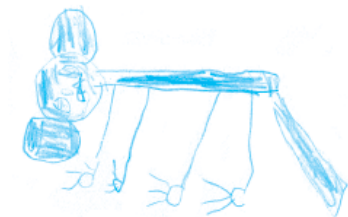
# die „Kirchenmaus“

Informationen für alle, die sparsam  
haushalten wollen oder müssen



**Rat und Tat**

zum Thema „Leben mit dem kleinen Geldbeutel“  
in Eberbach und drumherum



Niklas, 4 Jahre

## Impressum

### Herausgeber:

Diakonisches Werk im Rhein-Neckar-Kreis

### Dienststelle Eberbach

Friedrichstr. 14

69412 Eberbach

Tel. 06271 / 9264-0

Fax 06271 / 9264-20

www.dw-rn.de

eberbach@dw-rn.de

### Gestaltung:

Zeichnungen : Kinder des Kindergarten St. Elisabeth in Eberbach

Layout und Umsetzung :

wildwuchs : das grafikbüro

Linda Rumbach

Kirchenweg 23

69412 Eberbach

Tel. 06271 - 94 373 44

www.wildwuchs-grafik.de

buero@wildwuchs-grafik.de

### Druck:

STAR Notenschreibpapiere Rohde KG

Gütschowstrasse 10

69412 Eberbach

www.star-notenschreibpapiere.com

### Redaktion:

Sabine Rösler

Martina Meder

### Hinweis:

Alle Angaben ohne Gewähr ! Ein Nachdruck - auch nur auszugsweise - kann nur mit der Genehmigung des Herausgebers erfolgen.

## Was tun mit „ohne Geld“?

Alles, aber günstig - unter dieser Prämisse will der neue Einkaufs- und Beratungsführer „Die Kirchenmaus“ informieren, wo man in Eberbach und Umgebung günstig einkaufen kann, eine gebrauchte Waschmaschine oder für das Kind ein Paar Schuhe herkriegt. Aber auch, wer einem bei sozialen Fragestellungen hilft, welche Behörde oder welcher Beratungsdienst bei Problemen der richtige Ansprechpartner ist. Daneben werden Sie einige Freizeitangebote und Tipps finden, wie Sie Ihre Zeit sinnvoll und für das Portemonnaie schonend verbringen können.

Die Idee für „Die Kirchenmaus“ ist aus der Praxis der Sozialberatung entstanden. Immer mehr Menschen kommen zu uns in die Beratung, weil sie mit wenig Geld zurechtkommen müssen oder im Umgang mit Ämtern und Behörden unsicher sind.

Armut hat viele Gesichter: Arbeitslosigkeit führt zu einem Einbruch der finanziellen Lebensbasis, oftmals verbunden mit Schulden oder anderen Problemen. Auch Krankheit oder Behinderung haben häufig existenzielle Einschränkungen zur Folge. Oder Migranten können aufgrund von Sprachschwierigkeiten nur schwer Fuß fassen. Und die Zahl der Menschen, die mit ihren kleinen Renten kaum über die Runden kommt, wächst wieder an.

Armut wird zunehmend zu einem drängenden Problem unserer Gesellschaft. Die von Armut betroffenen Menschen sind auf Hilfe und Information angewiesen. Und es ist originäre Aufgabe von Kirche und Diakonie, die Betroffenen hier mit Rat und Tat zu unterstützen.

„Arm wie eine Kirchenmaus“ war eigentlich nur ein erster interner Arbeitstitel zur Vorbereitung dieses Wegweisers. Daraus wurde dann „Die Kirchenmaus“ – ein fröhlicher Name für ein ernstes Thema. Es ist auch Ziel unserer Broschüre, darauf hinzuweisen, dass es inmitten von Reichtum und Wohlstand Menschen gibt, die am Rande des Existenzminimums leben und damit im wahrsten Sinne des Wortes am Rande stehen.

Sicher werden Sie sich über die kleinen Zeichnungen auf und in der Broschüre gewundert haben. Was das ist? Kunst! Es sind (Kirchen-) Mäuse aus der Sicht von vier- bis sechsjährigen Kindern. Bedanken möchten wir uns dafür herzlich beim Kindergarten St. Elisabeth in Eberbach, dessen Kinder die phantasievollen Wesen ins Leben gerufen haben.

Außerdem geht unser Dank an das Diakonische Werk Baden, mit dessen finanzieller Unterstützung aus der Opferwochesammlung die Herausgabe des Ratgebers ermöglicht wurde. Und an Fr. M. Meder, die als „gute Seele“ der Kirchenmaus engagiert bei der Umsetzung des Projekts geholfen hat.

## INHALT

### I. 1. Gut und günstig einkaufen: Einkaufsmöglichkeiten für den kleinen Geldbeutel

	Seite
Caritasladen Eberbach	6
Caritasverband RNK – Kleiderkammer in Heidelberg	7
Dt. Kinderschutzbund e.V. – Kleiderstube Heidelberg	8
Diakonieladen „Nah dran“ in Mosbach	9
Diakonieladen Sinsheim	10
DRK-Kleidershop und Kinder-Kleider-Kiste in Heidelberg	11
DRK-Tafelladen und DRK-Kleiderladen in Mosbach	12-13
Flohmarktteam der evang. Kirchengemeinde Eberbach	14
Helfer ohne Grenzen Heidelberg	14
Kaufhaus „bric & brac“ und ifa – Möbelmarkt Heidelberg	15
„Kaufhaus Kostenlos“ Eberbach	16
Neckargemünder Tafel e.V.	17
Radhof Bergheim / Heidelberg	18
„RNZett“ – Flohmarktteil	19
Secondhandladen „Allerhand“ / Sinsheim	20
Secondhandladen „Villa Kunterbunt“ / Eberbach	20
Secondhandmöbelmarkt der BIWU / Wiesloch	21
Sozialkaufhaus „Möbel und Mehr“ / Mosbach	22
Tausch- und Verschenkmarkt „online“	22
Tiertafel - Ausgabestelle Mannheim	23
Toys Company Rhein-Neckar / Edingen-Neckarhausen	24
Verschenkaktion in der Weststadt / Heidelberg	25

### I. 2. Freizeit und Engagement: Freizeit sinnvoll gestalten mit wenig Geld

Café am Burgplatz / Sinsheim	26
„Manna – Raum für Leib und Seele“ / Heidelberg	27
Selbsthilfe- und ProjekteBüro / Heidelberg	28
Tauschring u. Markt der Talente / Heidelberg	29

**Wichtig! Am Ende dieser Broschüre finden Sie ein Stichwortverzeichnis, mit dessen Hilfe Sie bei der Suche nach bestimmten Dingen (z.B. Möbeln) oder Themen (z.B. Kur und Erholung) schnell die richtige Anlaufstelle finden können.**

### II. 1. Vom Rat zur Tat: Beratungsstellen, Einrichtungen und Dienste in Eberbach

	Seite
Aktionsgemeinschaft Drogen e.V.	30
AWO – Ortsverein Eberbach	31
Blaues Kreuz - Außenstelle Eberbach	32
Caritasverband Rhein-Neckar-Kreis – Außenstelle Eberbach	33
Diakonisches Werk Eberbach	34
E.L.F. - Eberbacher Lebensfluss	35
Erziehungsberatungsstelle	36
Gemeindesozialdienst	37
Ökumenischer Hospizdienst Eberbach-Schönbrunn	38
Jugendmigrationsdienst JMD	39
Jugendreferat der Stadt Eberbach	39
Mieterverein Heidelberg und Umgebung	40
Migrationsberatung für erwachsenen Zuwanderer	41
Nachbarschaftshilfe Eberbach	42
VdK – Sozialverband Eberbach	43

### II. 2. Formulare, Formulare: Sozialrechtliche Leistungen durch Ämter und Behörden

Amtsgericht Heidelberg	44
Bundesagentur für Arbeit / Geschäftsstelle Eberbach	44
Familienkasse Heidelberg	45
Bürgerbüro Eberbach	46
Jugendamt	47
Landratsamt Rhein-Neckar-Kreis	48

### II. 3. und sonst noch: Unterstützungsmöglichkeiten rund um Eberbach

Frauenberatungsstelle Courage und Frauenhaus Heidelberg	49-50
Internationales Frauen- und Familienzentrum Heidelberg	51
Psychologische Beratungsstelle Neckargemünd	52
Wichernheim Heidelberg	53

### STICHWORTSUCHE

## I.1 Gut und günstig einkaufen Einkaufsmöglichkeiten für den kleinen Geldbeutel

### Caritasladen Eberbach

Adolf-Knecht-Straße 13

69412 Eberbach

Mobil: 0172 / 87 113 97 (= Eberbacher Laden)

Tel.: 06261 / 37 354 (= Caritasverband Mosbach)

E-Mail: [info@caritas-nok.de](mailto:info@caritas-nok.de)

Internet: [www.caritas-nok.de](http://www.caritas-nok.de)

**Öffnungszeiten:** Mo. – Fr. 10.30– 13.00 Uhr

Sa. 10.00 – 12.00 Uhr

**Angebot:** Lebensmittel (Obst, Gemüse, Brot, Milchprodukte usw.)

**Voraussetzung:** Berechtig zum Einkauf sind Personen mit folgendem

Leistungsbezug: Grundsicherung, Wohngeld, Kindergeldzuschlag oder Arbeitslosengeld II. Die Termine zur Ausstellung des Berechtigungsausweises erfahren Sie unter: 0172 / 87 113 97.



Lena, 5 Jahre

### Caritasverband RNK - Kleiderkammer in Heidelberg

Kuno-Fischer-Straße 7

69120 Heidelberg (Hd. Neuenheim)

Tel.: 06221 / 43 99 - 61 od. - 62 (Zentrale)

Fax: 06221 / 41 92 27

E-Mail: [u.strus-bereuther@caritas-rhein-neckar.de](mailto:u.strus-bereuther@caritas-rhein-neckar.de)

Internet: [www.caritas-rhein-neckar.de](http://www.caritas-rhein-neckar.de)

**Öffnungszeiten:** Do. 10.00 – 12.00 Uhr (Kleiderkammer)

Öffnungszeiten der **Babykleiderkammer** auf Anfrage

**Angebot:** gebrauchte, aber gut erhaltene Damen-, Herren- und Kinderbekleidung, Bettwäsche, Schuhe, Unterwäsche, Handtücher und kleinere Haushaltsgegenstände, daneben Babykleidung und –ausstattung für schwangere oder bedürftige Frauen.

Die Abgabe erfolgt kostenlos; Nachweise sind nicht erforderlich.

## Dt. Kinderschutzbund e.V. - Kleiderstube Heidelberg

Theaterstraße 11 (Hd. Altstadt)

69117 Heidelberg

Tel.: 06221 / 600 300 (Geschäftsstelle des Kinderschutzbundes)

Fax: 06221 / 16 96 59

E-Mail: [info@kinderschutzbund-heidelberg.de](mailto:info@kinderschutzbund-heidelberg.de)

Internet: [www.kinderschutzbund-heidelberg.de](http://www.kinderschutzbund-heidelberg.de)

**Öffnungszeiten:** Di. 17.00 – 19.00 Uhr

Mi. 10.00 – 12.00 Uhr

Do. 14.30 – 16.30 Uhr

**Angebot:** kostenlose Abgabe von gut erhaltener Kleidung, Kinderwagen, Wippen, Spielzeug, Hausrat usw. an bedürftige und kinderreiche Familien.

Es lohnt sich nicht nur, wegen der Kleidung hereinzuschauen, sondern auch, um sich mit anderen zu unterhalten oder um Rat zu fragen.

## Diakonieladen „Nah dran“ Mosbach

Hauptstraße 12 (Fußgängerzone)

74821 Mosbach

Tel.: 06261 / 92 99 - 500

Fax: 06261 / 92 99 33

E-Mail: [diakonieladen@dwnok.de](mailto:diakonieladen@dwnok.de)

Internet: [www.diakonie-nok.de](http://www.diakonie-nok.de)

**Öffnungszeiten:** Di. – Fr. 10.00 - 18.00 Uhr

Sa. 10.00 – 14.00 Uhr

**Angebot:** Kleidung, Bücher, Schmuck und kleinere Spielsachen aus 2. Hand; der Laden bietet darüber hinaus die Gelegenheit zur ehrenamtlichen Mitarbeit.

**Voraussetzung:** Einkaufsmöglichkeit für Menschen mit wenig Einkommen (ohne Vorlage von Nachweisen).

**Gesucht** werden Menschen, die sich ehrenamtlich im Laden engagieren möchten oder/und Waren spenden (Ansprechpartner ist der Projektleiter Guido Zilling Tel.: 06261 / 92 99 100).

## Diakonieladen Sinsheim

Secondhand- und Eine-Welt-Laden des Diakonischen Werkes Sinsheim

Hauptstraße 52

74889 Sinsheim

Tel.: 07261 / 18 77

Internet: [www.dw-rn.de](http://www.dw-rn.de)

**Öffnungszeiten:** Mo. – Fr. 09.00 – 12.30 u. 14.00 – 17.30 Uhr (außer Mi.)  
Mittwochnachmittag geschlossen

**Angebot:** Bekleidung, andere Textilien und Wäsche, Schuhe, Taschen, Kinderspielzeug, Kinderwagen und Kindersachen aller Art.

Der Eine-Welt-Laden bietet darüber hinaus landestypische Lebensmittel und kunsthandwerkliche Produkte.

**Voraussetzung:** Nachweise sind nicht erforderlich.



Karl, 6 Jahre

## DRK-Kleidershop und Kinder-Kleider-Kiste Heidelberg

Rudolf-Diesel-Straße 28

69115 Heidelberg

Tel.: 06221 / 90 10 56 (Laden)

Internet: [www.drk-heidelberg.de](http://www.drk-heidelberg.de)

**Öffnungszeiten:** Di. 13.00 – 16.00 Uhr - Kleiderkammer

Fr. 09.00 – 12.00 Uhr - Kleiderkammer

Mi. 10.00 - 14.00 Uhr - Kinder-Kleider-Kiste

**Angebot:** Bekleidung für Damen, Herren und Kinder, Bettwäsche, Tischdecken, Handtücher, Schuhe und vieles mehr.

**Voraussetzung:** Menschen mit geringem Einkommen erhalten hier kostenlos Kleidung (bitte ALG II-Bescheid, Wohngeldbescheid oder Rentenbescheid mitbringen). Da es sich um gespendete Sachen handelt, gibt es logischerweise nicht immer alles in allen Größen (aber etwas passendes gibt es immer). Für Kinderkleidung wird ein Tausch angeboten; Bekleidung, die zu klein geworden ist, wird zurückgenommen und das Kind erhält dafür kostenlos ein neues Outfit.

## DRK - Tafelladen Mosbach

Sulzbacher Straße 19 (Eingang in der Henry-Dunant-Straße)

74821 Mosbach

Tel.: 06261 / 92 08 - 0 (DRK Kreisverband Mosbach e.V.)

Fax: 06261 / 92 08 90

E-Mail: [info@drk-mosbach.de](mailto:info@drk-mosbach.de)

Internet: [www.drk-mosbach.de](http://www.drk-mosbach.de)

**Öffnungszeiten:** Mo., Di., Do., Fr. 13.00 – 15.00 Uhr  
Mi. 16.00 – 17.00 Uhr

**Angebot:** Lebensmittel, Hygiene-Artikel, Backwaren, Obst, Gemüse

**Voraussetzung:** Um eine Einkaufskarte zu erhalten, sind Einkommensnachweise (ALG II - Bescheid, Wohngeldbescheid, Rentenbescheid o.ä.) sowie der Personalausweis und ein Passbild vorzulegen.

## DRK - Kleiderladen Mosbach

Sulzbacher Straße 17 (Eingang neben der Geschäftsstelle des DRK)

74821 Mosbach

Tel.: 06261 / 92 08 -0 (DRK Kreisverband Mosbach e.V.)

Fax: 06261 / 92 08 90

**Öffnungszeiten:** Mo. 09.00 – 11.00 Uhr  
Mi. 15.00 – 17.30 Uhr  
Do. 13.30 – 16.00 Uhr

**Angebot:** Kleidung für Damen, Herren und für Kinder, Spielwaren, Haushaltsartikel, Kinderbetten, Kinderwagen u.v.m.

**Voraussetzung:** Siehe DRK-Tafelladen Mosbach; Ausstellung einer Einkaufskarte erforderlich (die gilt dann für beide Läden).



## Flohmarkt-Team der evang. Kirchengemeinde Eberbach

Hauptsächlich Vermittlung von gut erhaltener Bekleidung, aber in Einzelfällen auch von gebrauchten Elektrogeräten und Möbeln. Kontakt über das Diakonische Werk Eberbach (Kontaktadresse siehe dort; bitte nur Anfragen bei Bedarf, **keine Abgabemöglichkeit** oder Abholung von nicht mehr gebrauchten Gegenständen und Möbeln).

Verkauf von gut erhaltener Bekleidung, Wäsche, kleineren Haushaltsgegenständen, Geschirr und vielem mehr während des Eberbacher Frühlingfestes und beim Apfeltag im Gemeindehaus am Leopoldsplatz. Bitte Hinweise in der Tageszeitung und Aushänge beachten.

## Helfer ohne Grenzen Heidelberg

Flohmarktladen im Pfaffengrund

Siemensstraße 36 (Ecke Hans-Bunte-Straße - Rückseite Kaufland)

69115 Heidelberg

Tel.: 06221 / 80 27 75

E-Mail: helfer-ohne-grenzen@t-online.de

Internet: www.helfer-ohne-grenzen.de

**Öffnungszeiten:** Mo. und Mi. 14.00 – 17.00 Uhr

Sa. 10.00 – 13.00 Uhr

**Angebot:** eine große Auswahl an gut erhaltener, zum Teil auch neuer Damen-, Herren- und Kinderbekleidung, Tisch- und Bettwäsche, Schuhe, Geschirr, Modeschmuck, Spielzeug, Bücher und Kinderwagen zu sehr günstigen Preisen.

**Voraussetzungen:** Keine. Oder vielmehr: Hier kann jeder einkaufen.

## Kaufhaus „bric & brac“ und ifa- Möbelmarkt Heidelberg

der ifa Heidelberg/ Rhein-Neckar

Fabrikstrasse 28

69126 Heidelberg

Tel.: 06221 / 3 63 13-17 (Laden)

Fax: 06221 / 3 63 13-20

E-Mail: post@ifa-heidelberg.de

Internet: www.ifa-heidelberg.de

**Öffnungszeiten:** Mo. – Fr. 10.00 – 18.00 Uhr

Sa. 10.00 – 16.00 Uhr

**Angebot:** (fast) alles; das große Möbellager bietet Möbel aller Art, Hausrat, Textilien, Teppiche, Elektrogeräte, Geschirr und Haushaltswaren.

Die Kleiderkammer umfasst Bekleidung aller Art und Größen.

Wenn ein bestimmtes Möbelstück / Gerät gesucht wird, empfiehlt es sich, vorher im Laden anzurufen, da das Lager zwar gut sortiert ist, aber eben doch nicht immer alles zu jeder Zeit vorrätig ist.

**Voraussetzung:** Keine, einkaufen kann jeder.

Darüber hinaus bietet die ifa Heidelberg / Rhein-Neckar noch weitere Dienste an. Auch Umzüge, Transporte, Maler- und Abrissarbeiten werden auf Anfrage übernommen. Weitere Informationen dazu erhalten Sie unter 06221 / 36 313-0.

## „Kaufhaus Kostenlos“ Eberbach

Leopoldsplatz 1

69412 Eberbach

Im Untergeschoss des Rathauses, Kellerzugang rechts außen am Gebäude

**Ausgabe:** jeden zweiten Mittwoch im Monat 14.30 – 16.30 Uhr

(Warenannahme: jeden ersten Mittwoch im Monat in der gleichen Zeit)

**Angebot:** Damen-, Herren- und Kinderbekleidung, Schuhe, Geschirr, Haushaltsgegenstände usw.

**Voraussetzung:** Das Kaufhaus wendet sich an Bedürftige; Nachweise sind nicht erforderlich. Der Eintritt beträgt ein Euro; alle Dinge sind - wie der Name sagt – dann kostenlos.



Solani, 4 Jahre

## Neckargemünder Tafel e.V.

Im Spitzerfeld 44 (Lebensmittelgeschäft)

und 46 (Geschäft für Bekleidung u. Spielzeug)

69151 Neckargemünd (in der Nähe der SRH)

Tel.: 06223 /4 87 60 11

Tel.: 06223 / 68 04 (= Ansprechpartnerin ist Fr. R. Hütter)

E-Mail: ritahuetter@gmx.de

Internet: www.neckargemuender-tafel.de

**Öffnungszeiten:** Di. und Fr. 14.00 – 17.00 Uhr

(Ausstellung einer Tafelkarte ist während dieser Zeit möglich, siehe unter Voraussetzung)

**Angebot:** Lebensmittel, Bekleidung und Spielwaren (die zwei Läden befinden sich unmittelbar nebeneinander)

**Voraussetzung:** Mitzubringen sind Miet- und Einkommensnachweise.

Einen weiteren Laden des Vereins Neckargemünder Tafel e.V. gibt es in Bammental, sowie eine „Tafel mobil“ in Schönau und in Altneudorf. Hier werden Lebensmittel angeboten. Nähere Infos siehe o. g. Telefonnummer.

## Radhof Bergheim / Heidelberg

Der soziale Fahrradladen in Heidelberg

Bergheimer-Straße 101 im Hinterhof (mit der Straßenbahnlinie 2 bis Haltestelle VHS, 8 Gehminuten vom HBF entfernt)

69115 Heidelberg

Tel.: 06221 / 6 59 94 52

E-Mail: radhof@vbi-heidelberg.de

Internet: www.vbi-heidelberg.de oder: www.fahrrad-heidelberg.de

**Öffnungszeiten:** Mo. – Fr. 10.00 – 18.00 Uhr

Sa. 10.00 – 13.00 Uhr

**Angebot:** - gebrauchte Fahrräder zu günstigen Preisen für Menschen mit wenig Geld  
- Verleih gebrauchter Fahrräder  
- Im Selbsthilfebereich kann jeder sein Rad eigenständig reparieren, wo es nötig ist, erhält er dabei qualifizierte Unterstützung

**Voraussetzung:** Keine. Wer allerdings Nachweise (Arbeitslosengeld II – Bescheid, o .ä.) vorlegen kann, erhält alle Angebote 10 % günstiger.

Der Radhof Bergheim ist ein ökologisches und soziales Projekt des Vereins zur beruflichen Integration und Qualifizierung (Vbi) e.V.

Seit Juli 2008 gibt es darüber hinaus im Heidelberger Hauptbahnhof (unmittelbar am Gleis 1b) die Servicestation „**Bike im Bahnhof**“. Hier können Fahrräder zur Reparatur oder Reinigung abgegeben oder welche ausgeliehen werden.

## „RNZett“ – Flohmarktteil

im Veranstaltungsmagazin der Rhein-Neckar-Zeitung am Donnerstag.

Jeden Donnerstag enthält die Rhein-Neckar-Zeitung das Veranstaltungsmagazin „RNZett“, das auf den letzten Seiten auch einen großen Flohmarktteil mit meist kostengünstigen Angeboten aus allen möglichen Bereichen (Möbel, Zweiräder, Kindersachen etc.) enthält. In der Rubrik „Tauschen / Verschenken“ findet man auch kostenlose Angebote. Wer selbst eine Anzeige aufgeben möchte, kann dies kostenlos tun, vorausgesetzt, er abonniert die Zeitung. Ist dies nicht der Fall, kostet eine höchstens vierzeilige Anzeige derzeit 5 Euro, wenn das angebotene oder gesuchte Objekt einen Wert von 150 Euro nicht übersteigt.



## Secondhandladen „Allerhand“ Sinsheim

Kirchplatz 12 a

74889 Sinsheim

Tel.: 07261 / 2084

**Öffnungszeiten:** Mo. – Fr. 10.00 – 18.00 Uhr

Sa. 09.00 – 13.00 Uhr

**Angebot:** Bücher, Geschirr, Kleinmöbel, Spielzeug etc. Unikate der Kreativwerkstatt des Bürgerkreises, z.B. Reliefbilder, Grußkarten etc.

Der Secondhand-Laden wird betrieben von der ifa Heidelberg / Rhein-Neckar e.V. in Kooperation mit dem Bürgerkreis für psychosoziale Arbeit e.V. Sinsheim.

## Secondhandladen „Villa Kunterbunt“ Eberbach

Adolf-Knecht-Straße 17

69412 Eberbach

**Öffnungszeiten:** Mo. - Fr. 10.00 – 11.30 Uhr und 15.00 – 17.30 Uhr

Sa. 10.00 – 12.00 Uhr

Do. nachmittag geschlossen

**Angebot:** Kinderbekleidung, Kinderbetten, Kinderwagen, Damen- und Herrenbekleidung (viele Teile ab 1 Euro pro Stück!).

## Secondhandmöbelmarkt der BIWU - Wiesloch

der Beschäftigungsinitiative Wiesloch und Umgebung (BIWU)

Römerstraße 16 ( Möbellager)

69168 Wiesloch

Tel.: 06222 / 38 98 66

Fax: 06222 / 38 98 67

E-Mail: mail@biwu.de

Internet: www.biwu.de

**Öffnungszeiten d. Möbellagers:** Mo. – Fr. 08.00 – 12.00 Uhr

Mo. – Do. 13.00 – 16.00 Uhr

**Angebot:** Möbel aller Art (antike, neue, reparierte, restaurierte zu sehr günstigen Bedingungen. Elektrogeräte auf Anfrage in Einzelfällen).

**BIWU hat sonst noch:** für Kinder Spielsachen, für Sammler Krimskrams, für Müde Sofas, für Suchende fast alles, für Damen und Herren Secondhand-Bekleidung, Bedarf an Mitgliedern, die unsere Idee unterstützen, Arbeitslosen zu helfen.

BIWU ist eine gemeinnützige GmbH zur Beschäftigung, Qualifizierung und Wiedereingliederung Arbeitsloser in den Arbeitsmarkt im Großraum Wiesloch / Walldorf. Neben dem Secondhandverkauf gehören auch Möbelrecycling, Entrümpelungen, Gartenarbeiten und Rund-ums-Haus-Dienste sowie Malerarbeiten zu den angebotenen Dienstleistungen.

## Sozialkaufhaus „Möbel und Mehr“ Mosbach

Hauptstraße 2

74821 Mosbach

Tel.: 06261 / 67 444 46

Fax: 06261 / 67 444 43

E-Mail: moebelundmehr@caritas-nok.de

Internet: www.caritas-nok.de

**Öffnungszeiten:** Di., Mi., Sa. 09.30 – 13.30 Uhr

Do. und Fr. 14.00 – 18.00 Uhr

**Angebot:** auf über 1000 qm Möbel, Hausrat, Kleidung, Spielwaren, Baby- u. Kleinkindzubehör, eben „Möbel und mehr“ zu geringen Unkostenbeiträgen. Elektrogeräte im Einzelfall auf Anfrage.

**Voraussetzung:** Einkaufen kann jeder, Nachweise sind nicht erforderlich.

## Tausch- und Verschenkmarkt „online“

Internet: www.heidelberg.de/abfall

**Angebot:** Nicht mehr benötigte oder unbenutzte Gegenstände, die zu schade für den Müll sind, können über das Internet getauscht, verschenkt oder erworben werden. Der Online-Service der Stadt Heidelberg ist kostenlos und kann von jedem genutzt werden, der etwas anbieten oder erwerben möchte. Angebote und Gesuche der Tauschbörse kommen aus dem gesamten Rhein-Neckar-Kreis.

## Tiertafel – Ausgabestelle Mannheim

Mannheimer Ausgabestelle des Vereins „Tiertafel Deutschland“

Am Eisenlohrplatz 4 (ehemalige Gewerberäume des GBG)

68167 Mannheim – Wohlgelegen

Tel.: 0160 / 222 44 04

E-Mail: tiertafel-in-mannheim@web.de

Internet: www.tiertafel.de

**Öffnungszeiten:** Fr. 15.00 – 18.00 Uhr

**Angebot:** - kostenlose Ausgabe von Tierfutter (das für maximal vier Haustiere für etwa vier bis fünf Tage reicht)  
- Informationen über artgerechte Haltung und Fütterung der Tiere

Die Tiertafel Deutschland ermöglicht ALG II – Empfängern sowie alten und kranken Menschen, ihre Haustiere trotz finanzieller Not nicht abgeben zu müssen. Halter von neu angeschafften Tieren werden allerdings nicht unterstützt!

**Voraussetzung:** Bedürftigkeitsprüfung durch Vorlage entspr. Nachweise (ALG II - Bescheid, Rentenausweis, etc).

## Toys Company Rhein-Neckar

Mannheimer Straße 105 A

68535 Edingen-Neckarhausen

Tel.: 0621 / 48 17 98 56

Fax: 0621 / 48 17 98 57

E-Mail: [info@toyscompanyrheinneckar.de](mailto:info@toyscompanyrheinneckar.de)

Internet: [www.toyscompanyrheinneckar.de](http://www.toyscompanyrheinneckar.de)

**Öffnungszeiten:** Mo. – Do. 09.00 – 16.00 Uhr

Fr. 09.00 – 14.30 Uhr

**Angebot:** Kostenlose Spielzeugabgabe an bedürftige Familien mit Kindern und soziale Einrichtungen Heime, Kindergärten etc., z.B: Barbie-Puppen, Spiele, Bücher, Matchbox-Autos, Puppenhäuser, eben alles, was Kindern so Freude macht.

**Voraussetzung:** Erforderlich sind ALG II Nachweise bzw. eine Bescheinigung über die Mitarbeit in einer sozialen Einrichtung.

Die „Toys Company“ ist ein Arbeitslosenprojekt. Alte Spielsachen werden gesammelt, gereinigt, repariert und wieder aufgearbeitet. Dazu werden immer wieder Spielzeugspenden gesucht. Sammelstellen findet man im Internet unter o.g. Link.

## Verschenkaktion in der Heidelberger Weststadt

Aktion gegen die Verschwendung

vor dem Haus in der Kaiserstraße 39

69115 Heidelberg

Dort steht ein kleiner Tisch, der mittlerweile zu einer festen Institution in der Heidelberger Weststadt geworden ist. Die einen stellen Dinge dort ab, die sie nicht mehr benötigen, die anderen nehmen etwas weg, was sie selbst noch gebrauchen können.

Das Angebot umfasst Blumentöpfe, immer viele Bücher, Spielzeug, Teller und Tassen, Bekleidung und jede Menge Krimskrams – je nachdem, was die Spender bringen und was auf dem Tisch Platz findet. So gibt es nicht immer alles, und vielleicht auch nicht das, was man so dringend sucht, aber dafür vielleicht eine Kostbarkeit, mit der man nicht gerechnet hat. Und eine Gelegenheit, mit anderen ins Gespräch zu kommen, denn der Bürgersteig vor dem Haus Nr. 39 ist zu einem kleinen Treffpunkt für (alte, junge, arme, reiche) Leute geworden, die dort wohnen oder vorbeikommen.



### Café am Burgplatz Sinsheim

Kaffeehaus und Rösterei der besonderen Art

Ein Projekt der Brücke e. V in Kooperation mit der ifa Hd / Rhein-Neckar e.V  
und dem Bürgerkreis für psychosoziale Arbeit Sinsheim

Burggasse 26 (1,5 Minuten Fußweg vom Parkhaus Burgplatz entfernt)

74889 Sinsheim

Tel.: 07261 / 40 21 958

E-Mail: [genuss@cafe-am-burgplatz.de](mailto:genuss@cafe-am-burgplatz.de)

Internet: [www.cafe-am-burgplatz.de](http://www.cafe-am-burgplatz.de)

**Öffnungszeiten:** Di. – Sa. 09.00 – 24.00 Uhr

So. 09.00 – 19.00 Uhr

Montags Ruhetag

**Angebot:** unter dem Motto „mittendrin statt außen vor“ arbeiten hier neben qualifiziertem Stammpersonal auch Menschen, die aufgrund einer Erkrankung / Behinderung oder aus anderen Gründen kaum Chancen auf dem regulären Arbeitsmarkt haben. Das Cafe bietet ihnen einen Arbeitsplatz und damit auch Selbstbestätigung und Unabhängigkeit und seinen Gästen Kaffeespezialitäten aus der eigenen Rösterei, einen abwechslungsreichen Mittagstisch für i.d.R. unter 6 Euro, Cocktailabende und vieles mehr. Eine große Terrasse lädt im Sommer zum draußen Sitzen ein. Wer es sich richtig gut gehen lassen möchte und dabei eine gute Sache unterstützen will, ist hier genau richtig.

### „Manna“ - Raum für Leib und Seele

Ein Begegnungs- & Bildungsprojekt für Menschen im Kontext von Armut und Ausgrenzung. Manna ist ein Projekt der Ev. Kapellengemeinde HD

Plöck 16-18

69117 Heidelberg

Tel.: 06221 / 14 98 11

Fax: 06221 / 14 98 15

E-Mail: [manna@stadtmission-hd.de](mailto:manna@stadtmission-hd.de)

Internet: [www.manna-hd.de](http://www.manna-hd.de)

**Öffnungszeiten:** Manna / Plöck: Do. – Sa. 09.30 – 12.30 Uhr

Manna / Kapelle: Di. – Sa. 09.30 – 12.00 Uhr

**Angebot:** gerichtet an alle Menschen mit Zeit und wenig Geld, auf der Suche nach Gespräch, Gemeinschaft und Bildung.

**Manna Treff :** hier gibt es für ein paar Cent Kaffee und ein kleines Frühstück im Herzen Heidelbergs (in der Plöck, in unmittelbarer Nähe des Bismarckplatzes in Heidelberg).

**Manna Kurse:** kostenfreie Kurse im Bereich EDV, Kunst, Trommeln, Sprachen, Entspannung und vieles mehr (das aktuelle Kursprogramm ist unter der Internetadresse abrufbar).

## Selbsthilfe- und ProjekteBüro Heidelberg

Alte Eppelheimer Straße 38

69115 Heidelberg

Tel.: 06221/18 42 90

Fax: 06221/16 13 31

E-Mail: [info@selbsthilfe-heidelberg.de](mailto:info@selbsthilfe-heidelberg.de)

Internet: [www.selbsthilfe-heidelberg.de](http://www.selbsthilfe-heidelberg.de)

**Sprechzeiten:** Mo., Mi. 10.00 – 13.00 Uhr  
Di. 14.00 – 16.00 Uhr  
Do. 14.00 – 18.00 Uhr

**Angebot:** Vermittlung von (280!) Selbsthilfegruppen in Heidelberg und im Rhein-Neckar-Kreis; Vermittlung von Beratungsstellen.



Emily, 5 Jahre

## Tauschring Heidelberg / Markt der Talente Heidelberg

Tauschringbüro im Selbsthilfe- und Projektbüro, siehe S.28

Tel.: 06221 / 58 62 77

(zu den Bürozeiten, Di. 18.00-20.00Uhr, sonst AB)

Internet: [www.tauschen-ohne-geld.de/hd](http://www.tauschen-ohne-geld.de/hd)

**Bürozeiten:** Di. 18.00 – 20.00 Uhr im Selbsthilfebüro,  
Alte Eppelheimerstraße 38, Raum 1.8.

**Angebot:** Der Tauschring Heidelberg, auch Markt der Talente genannt, ist ein Projekt mit dem Ziel eines bargeldlosen Verrechnungssystems. Mit einer eigenen Währung, den Talenten, werden alle Tauschhandlungen verrechnet. Jedes Mitglied verfügt dabei über ein eigenes Konto, auf dem Plus- oder Minustalente verbucht werden, je nachdem, ob jemand eine Dienstleistung erbracht oder beansprucht hat. Getauscht werden kann dabei so ziemlich alles: Nicht mehr benötigte Gegenstände und Dinge, aber eben auch Dienstleistungen aller Art (also z.B. Hilfe beim Rasenmähen gegen Begleitung bei Spaziergängen, Unterstützung bei der Hausarbeit gegen einen Kuchen). Der Markt der Talente arbeitet nicht gewinnorientiert. Auf Geld als Währungsmittel wird gänzlich verzichtet, getauscht werden Talente im Sinne von konkreten Angeboten und Bedürfnissen der Mitglieder.

Die Mitgliedschaft kostet monatlich 1,50 €, ermäßigt 1,00 € für Rentner, Arbeitslose, Studenten und Sozialhilfeempfänger (auf Nachweis).

## II. Vom Rat zur Tat

### II.1. Beratungsstellen, Einrichtungen u. Dienste in Eberbach

#### Aktionsgemeinschaft Drogen e. V.

Psychosoziale Beratungs- und ambulante Behandlungsstelle für

Drogen-, Alkohol- und Medikamentenprobleme

Friedrich-Ebert-Straße 6

69412 Eberbach

Tel.: 06271 / 91 99 34

Fax: 06271 / 80 79 679

E-Mail: [psb.wiesloch@t-online.de](mailto:psb.wiesloch@t-online.de)

Internet: [www.suchthilfe-heidelberg.de](http://www.suchthilfe-heidelberg.de)

**Sprechzeiten:** Mo. 13.30 – 17.30 Uhr

Di. 12.00 – 14.30 Uhr

Do. 10.00 – 12.00 Uhr und 13.00 – 15.30 Uhr

**Angebot:** -Beratung und Betreuung bei Suchtproblemen

(anonym, kostenfrei, auch telefonisch)

-Beratung von Angehörigen von Abhängigen

-Vermittlung in stationäre Einrichtungen

-Suchtpräventionsveranstaltungen

-Zusammenarbeit mit Selbsthilfegruppen

#### AWO - Ortsverein Eberbach

Friedrich-Ebert-Straße 6

69412 Eberbach

Tel.: 06271 / 91 91 19

**Sprechzeiten:** nach telefonischer Terminvereinbarung

**Angebot:** -Freizeiten, Erholungen, Sprachreisen für Kinder und Jugendliche

-Ausflugsfahrten für Senioren, Seniorennachmittage

-Weihnachtspäckchenaktion für sehr bedürftige Menschen

-Sprechstunde für ratsuchende Mitbürger

## Blaues Kreuz Eberbach

Beratungsstelle für Suchtfragen - Psychosoziale Beratungs- und ambulante  
Behandlungsstelle der evangelischen Stadtmission Heidelberg  
(Plöck 16, 69117 Heidelberg, Tel.: 06221 / 149 820)

### Außenstelle Eberbach

Friedrich-Ebert-Straße 6

69412 Eberbach

Tel.: 06271 / 91 99 32

Fax: 06221 / 14 98 29

E-Mail: [miriam.holderbach@heidelberger-suchtberatung.de](mailto:miriam.holderbach@heidelberger-suchtberatung.de)

Internet: [www.heidelberger-suchtberatung.de](http://www.heidelberger-suchtberatung.de)

**Sprechzeiten in Eberbach:** Fr. 15.00 – 17.00 Uhr u. nach Vereinbarung

**Angebot:** -Information über Suchterkrankungen, deren Verlaufsform und  
Auswirkungen sowie Hilfsmöglichkeiten für Betroffene selbst,  
aber auch für Angehörige suchtkranker Menschen  
-Vermittlung, Vorbereitung und Nachsorge bei stationären und  
ambulanten Therapien, Vermittlung in Selbsthilfegruppen

## Caritasverband Rhein-Neckar-Kreis

Caritasverband für den Rhein-Neckar-Kreis e.V.

Sozialberatung Sinsheim: Muthstraße 18 in 74889 Sinsheim

### Außenstelle Eberbach

Feuergrabengasse 6 (Kath. Pfarrheim)

69412 Eberbach

Tel.: 06271 / 30 72 oder 07261 / 23 82 (= Bezirksstelle Sinsheim)

Fax: 07261 / 57 15

E-Mail: [u.winkler@caritas-rhein-neckar.de](mailto:u.winkler@caritas-rhein-neckar.de)

Internet: [www.caritas-rhein-neckar.de](http://www.caritas-rhein-neckar.de)

**Sprechzeiten in Eberbach:** Di. 09.00 – 11.00 Uhr u. nach Vereinbarung

### Angebot:

Caritassozialdienst:

Information und Beratung über existenzsichernde Hilfen und Sozialleistungen, Beratung in finanziellen und persönlichen Notlagen, Sozialberatung für Schuldner, Schwangerschaftsberatung (keine Konfliktberatung!).



Luca, 6 Jahre

## Diakonisches Werk Eberbach

Diakonisches Werk im Rhein-Neckar-Kreis, Dienststelle Eberbach

Friedrichstraße 14

69412 Eberbach

Tel.: 06271 / 92 64 - 0

Fax: 06271 / 92 64 - 20

E-Mail: eberbach@dw-rn.de

Internet: www.dw-rn.de

**Sprechzeiten:** Di. 09.00 – 12.00 Uhr und 14.00 Uhr – 16.00 Uhr

Fr. 09.00 – 12.00 Uhr

**Angebot:** -Sozialberatung: Informationen über Sozialleistungen,  
Beratung in sozialrechtl. Fragen und zur Existenzsicherung  
-Kur- und Erholungsvermittlung: Erholungen / Kuren für Mütter,  
für Mütter / Väter und deren Kind(er), Freizeiten für Kinder und  
Jugendliche  
-Schwangeren- und Schwangerschaftskonfliktberatung (staat-  
lich anerkannte Beratungsstelle)  
-Sozialpsychiatrischer Dienst: Beratung von chron. psych. kran-  
ken Menschen und deren Angehörigen, Soziotherapie  
-Betreutes Wohnen für psychisch kranke Menschen  
-Tagesstätte für psychisch kranke Menschen mit vielerlei Grup-  
pen und Freizeitangeboten

## E.L.F. – „Eberbacher Lebensfluss“

Ein Projekt für Spätaussiedlerinnen und Migrantinnen in Eberbach

in der Trägerschaft Internationaler Bund / BAMF

Untere Talstraße 19

69412 Eberbach

Tel.: 06271 / 94 24 83

Fax: 06271 / 84 56 07

E-Mail: Gerda.Pracht@internationaler-bund.de

Internet: www.internationaler-bund.de

**Sprechzeiten:** Mo. 10.00 – 12.00 Uhr

Di. 10.00 – 12.00 Uhr und 13.00 – 16.00 Uhr

Do. 10.00 – 12.00 Uhr und 13.00 – 17.00 Uhr

Fr. 09.00 – 11.00 Uhr sowie nach Vereinbarung

### **Angebot:**

Gruppenangebote:

Offener Treff für Mädchen und Frauen (Erzähl- und Sprechcafe).

Gemeinsame Veranstaltungen mit Frauen zum weiteren Ausbau der deut-  
schen Sprache und Alltagsbegegnungen mit der Bevölkerung.

Individuelle Integrationsförderung:

Unterstützung beim individuellen Weg zur Nutzung der Integrationsange-  
bote, Unterstützung beim Zugang zu Gesundheitswissen und gesundheit-  
lichen Angeboten, Förderung der Kontakte zu anderen Einrichtungen,  
Vereinen und Initiativen.

## Erziehungsberatungsstelle

Beratungsstelle für Eltern, Kinder und Jugendliche des Instituts für analytische Kinder- und Jugendlichenpsychotherapie Heidelberg e.V.

Friedrich-Ebert-Straße 2

69412 Eberbach

Tel.: 06271 / 68 87 (ggf. AB bespr.; Rückruf erfolgt so bald als mögl.)

Internet: [www.akjp-hd.de](http://www.akjp-hd.de)

**Sprechzeiten:** Termine nach telefonischer Vereinbarung

- Angebot:**
- Erziehungsberatung
  - Sprechstunde für Eltern mit Säuglingen und Kleinkindern
  - Beratung von Kindern, Jugendlichen und Eltern
  - Psychologische Diagnostik
  - Lese-Rechtschreibtherapie (Zugang über das Jugendamt)

## Gemeindesozialdienst

Leopoldsplatz 1 (Rathaus)

69412 Eberbach

Tel.: 06271 / 87 34 2

Fax: 06271 / 87 35 0

E-Mail: [stadt@eberbach.de](mailto:stadt@eberbach.de)

Internet: [www.eberbach.de](http://www.eberbach.de)

**Sprechzeiten:** Termine nach Vereinbarung

- Angebot:**
- Beratung bei familiären, sozialen oder finanziellen Problemen
  - Hilfestellung in schwierigen Lebenssituationen
  - Hilfe zur Abwendung von Obdachlosigkeit
  - Information über und ggf. Vermittlung zu vorhandenen Einrichtungen und Diensten



Pia, 5 Jahre

## Ökumenischer Hospizdienst Eberbach - Schönbrunn

Kontakt über das Evangelische Gemeindebüro

Leopoldsplatz 3

69412 Eberbach

Tel.: 06271 / 47 87 (Gemeindebüro)

Tel.: 06271 / 942 842 (Einsatzleitung, Fr. Stark)

E-Mail: stark.eberbach@freenet.de

Internet: www.hospizarbeit-in-eberbach.de

**Sprechzeiten:** nach Vereinbarung

**Angebot:**

- Begleitung und Ergänzung der Pflege schwerkranker und sterbender Menschen
- Trauergespräche, Entlastung und Unterstützung der Angehörigen
- Information und Beratung zur Schmerztherapie

Der Dienst ist kostenlos!

## Jugendmigrationsdienst JMD

Ein Projekt des Internationalen Bundes / IB

Untere Talstraße 17 - 19

69412 Eberbach

Tel.: 06271/94 24 83

E-Mail: jmd-heidelberg2@internationaler-bund.de

Internet: www.internationaler-bund.de

**Sprechzeiten:** Fr. 14.00 – 16.30 Uhr und nach Vereinbarung

**Angebot:** Unterstützung junger Menschen im Alter von 12 bis 27 Jahren mit Migrationshintergrund bei der sprachlichen, schulischen und sozialen Integration durch Beratung, Begleitung und individuelle Förderung.

## Jugendreferat der Stadt Eberbach

Leopoldsplatz 1

69412 Eberbach

Tel.: 06271 / 87 - 340

Fax: 06271 / 87 - 666

Email: stadt@eberbach.de

Internet: www.eberbach.de

**Sprechzeiten:** nach Vereinbarung

**Angebot:**

- Kommunale Anlaufstelle für Kinder, Jugendliche und Eltern bei allen Fragen zur Erziehung, Schule oder anderweitigen Problemen
- Ansprechpartner auch für weitere Beteiligte der Kinder- und Jugendarbeit
- Schulsozialarbeit und Unterstützung beim Übergang Schule – Ausbildung und Beruf

## Mieterverein Heidelberg und Umgebung e.V.

Rat und Rechtshilfe in allen Mietrechtsfragen

Poststraße 46 (schräg gegenüber der Stadtbücherei)

69115 Heidelberg

Tel.: 06221 / 20 473

Fax: 06221 / 163 418

E-Mail: [beratung@mieterverein-heidelberg.de](mailto:beratung@mieterverein-heidelberg.de)

Internet: [www.mieterverein-heidelberg.de](http://www.mieterverein-heidelberg.de)

**Sprechzeiten in Eberbach:** Mo., 14-tägig in der Friedrich-Ebert-Straße 6  
nach telefonischer Vereinbarung

**Angebot:** Kostenlose Mietrechtsberatung für Mitglieder durch Fachanwälte. Die Beratung in Eberbach ist nur nach telefonischer Terminabsprache in Heidelberg möglich. Voraussetzung ist die Mitgliedschaft im Verein, die gegen einen Jahresbeitrag (derzeit 48,00 €) und eine einmalige Aufnahmegebühr (derzeit 17,00 €) von jedem Mieter bei einem Beratungsgespräch erworben werden kann. Nähere Auskünfte erhalten sie unter der o. g. Telefonnummer in Heidelberg.



Pia, 6 Jahre

## Migrationsberatung für erwachsene Zuwanderer MBE

des Paritätische Wohlfahrtsverband Baden-Württemberg in Heidelberg

Sprechstunden in Eberbach:

Friedrich-Ebert-Straße 6

69412 Eberbach

Tel.: 06221 / 72 62 174

Mobil: 0157 739 375 21

Fax: 06221 / 72 62 179

E-Mail: [migration@paritaet-hd.de](mailto:migration@paritaet-hd.de)

Internet: [www.paritaet-hd.de/mbe](http://www.paritaet-hd.de/mbe)

**Sprechzeiten:** Di. 10.00 – 12.00 Uhr u. nach telefonischer Vereinbarung  
Weitere Beratungstermine sind nach Absprache auch in Heidelberg (Poststraße 11 / 69115 Heidelberg) möglich

**Angebot:**

- Integrationsförderung durch individuelle, bedarfsorientierte Einzelfallbegleitung
- Beratung über Sozialleistungen und Aufenthaltsrecht
- Informationen über die Möglichkeiten des Spracherwerbs
- Klärung der Anerkennung im Ausland erworbener Schul- und Berufsabschlüsse
- Beratung bei familiären Problemen und zu Erziehungsfragen



## Nachbarschaftshilfe Eberbach

der kirchlichen Sozialstation Eberbach e.V.

Leopoldsplatz 3/1

69412 Eberbach

Kontakt über die Sozialstation Tel.: 06271 / 24 87

- Angebot:**
- Gespräche, Begleitung bei Spaziergängen, bei Einkäufen und Arztbesuchen
  - Betreuung älterer oder bedürftiger Menschen mit erhöhtem Betreuungsaufwand daheim in den eigenen vier Wänden
  - Besuche im Altenheim
  - Betreuung von Kindern bei Verhinderung der Eltern durch wichtige Termine (z.B. während eines Elternabends)

## VdK-Sozialverband Eberbach

Verband der Kriegs- und Wehrdienstopfer, Behinderten und Sozialrentner Deutschlands

Friedrich-Ebert-Straße 6

69412 Eberbach

Tel.: 06271 / 28 52 (Ansprechpartnerin Fr. I.Gröger)

Internet: [www.vdk.de/bw](http://www.vdk.de/bw)

- Sprechzeiten in Eberbach:**
- jeder zweite Mo. im Monat, 15.00 – 17.00 Uhr (Rechtssprechstunde)
  - jeder letzte Mi. im Monat, 15.00 – 17.00 Uhr (allgemeine Beratung)

- Angebot:**
- Beratung, Hilfe und rechtliche Vertretung im Behinderten- und Sozialrecht
  - Organisation von Ausflügen und Zusammenkünften
  - Rechtsberatung durch einen Sozialreferenten

Die Angebote sind für Mitglieder kostenfrei; Nicht-Mitglieder zahlen einen Unkostenbeitrag. Die Mitgliedschaft kostet 54,00€ im Jahr (Stand: 07/2010).

### Amtsgericht Heidelberg / Sprechstunden in Eberbach

Notariatsgebäude Eberbach (gegenüber dem Bahnhof), 1.Stock, Zimmer 11  
Bahnhofplatz 5  
69412 Eberbach

**Sprechzeiten in Eberbach:** Mi. 09.00 – 11.45 Uhr

**Angebot:** Auskünfte und Aufnahme von Anträgen in Beratungshilfe-,  
Betreuungs- und Zwangsvollstreckungsangelegenheiten.

### Bundesagentur für Arbeit / Geschäftsstelle Eberbach

Neuer Weg 35  
69412 Eberbach  
Tel.: 06221 / 524 655 (Service-Center zum Thema ALG II-Arbeitsvermittlung)  
Tel.: 06221 / 524 650 (Service-Center zum Thema ALG II-Geldleistung)  
Fax: 06221 / 524 910 611  
E-Mail: eberbach.sgb2@arbeitsagentur.de  
Tel.: 01801 / 555 111 (Service-Center zum Thema ALG I oder bei sonstigen  
Fragen für Arbeitnehmer)  
Tel.: 01801 / 66 44 66 (Service-Center für Arbeitgeber)  
Fax: 06221 / 524 384  
E-Mail: eberbach@arbeitsagentur.de  
Internet: www.arbeitsagentur.de

**Sprechzeiten In Eberbach:** Mo. – Fr. 08.00 – 12.00 Uhr  
Do. 14.00 – 18.00 Uhr (für Berufstätige)

### Familienkasse Heidelberg

Czernyring 22/11  
69115 Heidelberg  
Tel.: 01801 / 54 63 37  
Fax: 06221 / 524 910 375  
E-Mail: familienkasse-heidelberg@arbeitsagentur.de

**Sprechzeiten:** Mo. und Di. 08.00 – 12.30 Uhr  
Mi. und Fr. geschlossen  
Do. 08.00 – 12.30 Uhr und 15.00 – 18.00 Uhr

Vordrucke für Kindergeld / -zuschlag unter: <http://www.familienkasse.de>



Jenny, 6 Jahre

## Bürgerbüro Eberbach

Stadtverwaltung Eberbach, Bereich Soziales, Rathaus

Leopoldsplatz 1

69412 Eberbach

Tel.: 06271 / 87 293

06271 / 87 283

06271 / 87 236

Fax: 06271 / 87 350

E-Mail: [stadt@eberbach.de](mailto:stadt@eberbach.de)

Internet: [www.eberbach.de](http://www.eberbach.de)

**Sprechzeiten:** Mo. - Di. 08.00 – 15.00 Uhr  
Mi. 08.00 – 18.00 Uhr  
Do. 08.00 – 15.00 Uhr  
Fr. 08.00 – 12.00 Uhr

**Angebot:** Anträge für Kosten der Unterkunft u. auf einmalige Beihilfen im Rahmen des Arbeitslosengeld II, BAföG-Anträge, Anträge auf Elterngeld u. Landeserziehungsgeld, Familienpässe, GEZ-Anträge, Leistungen nach dem SGB XII, Kriegsopferfürsorge, Rentenangelegenheiten, Unterhaltsvorschuss- und Wohngeldanträge.

## Jugendamt

des Rhein-Neckar-Kreises

Langenbachweg 9

69151 Neckargemünd

Tel.: 06223 / 866 536 76 51 (Fr. Kritter-Klein / Neckargemünd)

Tel.: 06223 / 866 536 76 61 (Fr. Roth / Neckargemünd)

E-Mail: [veronika.kritter-klein@rhein-neckar-kreis.de](mailto:veronika.kritter-klein@rhein-neckar-kreis.de)

E-Mail: [gabriele.roth@rhein-neckar-kreis.de](mailto:gabriele.roth@rhein-neckar-kreis.de)

**Sprechzeiten in Eberbach:** Friedrich-Ebert-Straße 6, 69412 Eberbach

Tel: 06271 / 87 346

(nur während d. Sprechzeiten)

Mi. 13.00 – 14.30 Uhr

(Fr. Roth, Nachnamen der Buchstaben A – K )

Do. 14.00 – 15.45 Uhr

( Fr. Kritter-Klein, Buchstaben H – Z )

**Angebot:** -Beratung bei Trennung und Scheidung  
-Gemeinsame Elterngespräche  
-Beratung bei Auffälligkeiten des Kindes in der Schule u. Schulverweigerung  
-Beratung in Erziehungsfragen u. allg. Sozialberatung  
-Einleitung u. Begleitung von Hilfen zur Erziehung nach dem Kinder- und Jugendhilfegesetz  
-Tätigwerden bei Kindeswohlgefährdung

Bei Fragen der Vaterschaftsfeststellung oder der Unterhaltsfestsetzung / Unterhaltsvorschussleistungen wenden Sie sich bitte direkt an das Referat Beistandschaft in Heidelberg (06221 – 5220 Zentrale; Sie werden mit dem zuständigen Sachbearbeiter verbunden).

## Landratsamt Heidelberg Rhein-Neckar-Kreis

Kurfürstenanlage 38-40

69115 Heidelberg

Tel.: 06221 / 522-0

Fax: 06221 / 522 138 8

E-Mail: sozialamt@rhein-neckar-kreis.de

Internet: www.rhein-neckar-kreis.de

**Sprechzeiten:** nach Vereinbarung

**Angebot:** Leistungen nach dem SGB XII (Hilfe zum Lebensunterhalt, Grundsicherung im Alter und bei Erwerbsminderung, Hilfe zur Pflege, Eingliederungshilfe für behinderte Menschen); Leistungen für die Unterkunft und Heizung, Leistungen für Erstausrüstungen der Wohnung einschließlich Haushaltsgeräten, Erstausrüstung für Bekleidung und Erstausrüstungen bei Schwangerschaft und Geburt sowie mehrtägige Klassenfahrten im Rahmen der schulrechtlichen Bestimmungen im Rahmen der Grundsicherung für Arbeitssuchende, Leistungen der Kriegsopferfürsorge und soziale Entschädigungsleistungen, Blindenhilfe, Wohngeld, BAföG.

## II.3. und sonst noch: Unterstützungsmöglichkeiten rund um Eberbach

### Frauenberatungsstelle „Courage“ und Frauenhaus Hd.

Frauen helfen Frauen e.V.

Frauenberatungsstelle Courage

Mannheimerstraße 226

69123 Heidelberg

Tel.: 06221 / 84 07 40

E-Mail: courage@fhf-heidelberg.de

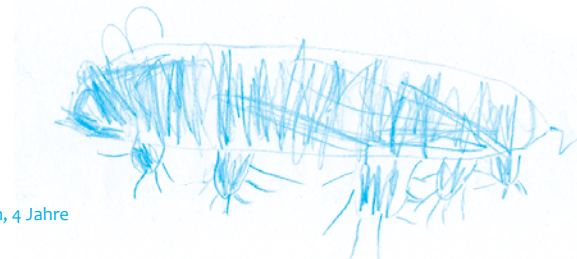
Internet: www.frauenhaus-heidelberg.de

**Sprechzeiten:** Mo. 14.00 – 17.00 Uhr

Mi. u. Do. 09.30 – 12.00 Uhr

**Angebot:**

- Beratung zum Thema Gewalt in Beziehungen
- Rat und Hilfe bei Trennung und Scheidung
- Informationen über rechtliche u. finanzielle Möglichkeiten
- Unterstützung bei persönlichen Krisen und nach einem Frauenhausaufenthalt



Ben, 4 Jahre

## Autonomes Frauenhaus Heidelberg

Postfach 10 23 43

69013 Heidelberg

Tel.: 06221 / 83 30 88

Notruftelefon: 06221 / 83 12 82 (24 Stunden tgl.)

Fax: 06221 / 83 06 59

E-Mail: [frauenhaus@fhf-heidelberg.de](mailto:frauenhaus@fhf-heidelberg.de)

Internet: [www.fhf-heidelberg.de](http://www.fhf-heidelberg.de)

**Sprechzeiten:** Mo. – Fr. 09.00 – 12.00 Uhr

**Angebot:** Zuflucht und Unterkunft für misshandelte Frauen und ihre Kinder.

Bei uns finden Sie Unterstützung und Begleitung in Ihrer neuen Lebenssituation, bei der Bewältigung Ihrer Gewalterfahrungen, beim Lösen Ihrer persönlichen Probleme, bei der Klärung Ihrer finanziellen und rechtlichen Situation, im Kontakt mit Behörden, bei Erziehungsfragen und bei der Suche nach einer Wohnung oder Arbeitsstelle.

Die Adresse des Frauenhauses ist anonym.

## Internationales Frauen- u. Familienzentrum Heidelberg IFZ

Psychosoziale Beratung für Migrantinnen und Ihre Familien

Theaterstraße 16

69117 Heidelberg

Tel.: 06221 / 18 23 34

Fax: 06221 / 65 36 73

E-Mail: [ifz.hd@t-online.de](mailto:ifz.hd@t-online.de)

Internet: [www.ifz-heidelberg.de](http://www.ifz-heidelberg.de)

**Sprechzeiten:** Termine nur nach telefonischer Vereinbarung

**Telefondienst:** Mo. – Fr. 12.00 Uhr – 14.00 Uhr

**Angebot:** Schwangerschaftskonfliktberatung, Schwangerenberatung, Informationen bzgl. Ausländer- und Asylrecht, Ehe-, Familien – und Lebensberatung in deutsch, englisch, türkisch, spanisch, italienisch und vielen anderen Sprachen.

Die Beratung ist kostenlos!

## Psychologische Beratungsstelle Neckargemünd

für Erziehungs-, Partnerschafts- und Lebensfragen

Marktplatz 10

69151 Neckargemünd

Tel.: 06223 / 31 35

Fax: 06223 / 87 71

E-Mail: [info@pbs-neckargemuend.de](mailto:info@pbs-neckargemuend.de)

Internet: [www.pbs-neckargemuend.de](http://www.pbs-neckargemuend.de)

**Sprechzeiten:** Mo. – Fr. 09.00 Uhr – 14.00 Uhr (außer Di.)  
Di. 12.00 Uhr – 16.00 Uhr

**Angebot:** Beratung bei Fragen zur Erziehung, Partnerschaft und  
Lebensthemen, Krisenintervention.



Zulfije, 6 Jahre

## Wichernheim Heidelberg

Wiedereingliederungshilfe der Ev. Stadtmission Heidelberg

Plöck 13-21

69117 Heidelberg

Tel.: 06221 / 14 98 60

Fax: 06221 / 14 98 69

E-Mail: [gerhard.emig@stadtmission-hd.de](mailto:gerhard.emig@stadtmission-hd.de)

Internet: [www.wichernheim-heidelberg.de](http://www.wichernheim-heidelberg.de)

**Sprechzeiten:** Mo. – Fr. 08.00 – 17.00 Uhr

**Angebot:** -Stationäre Eingliederungshilfe für wohnungslose  
Frauen und Männer  
-Übernachtungsmöglichkeit für wohnungslose Durchreisende

## Stichwortverzeichnis

Alkohol.....Seiten 30 / 32

Arbeitslosigkeit.....Seite 44

AusländerInnen.....Seiten 35 / 39 / 41 / 51

**A** Ausländerrechtliche Beratung.....Seiten 39 / 41 / 51

Babykleiderkammer.....Seite 7

Behinderte Menschen.....Seite 43

Bekleidung.....Seiten 7 / 8 / 9 / 10 / 11 / 13 / 14 / 15 / 16 / 20 / 22

Beratungshilfeschein.....Seite 44

Berufliche Bildung.....Seite 44

Betreutes Wohnen.....Seite 34

Bettwäsche.....Seiten 7 / 11 / 14

**B** Bücher.....Seiten 9 / 14 / 20 / 25

**D** Drogen.....Seiten 30 / 32

Ehe- und Familienberatung.....Seite 52

Ehrenamtliche Betätigungsmöglichkeiten.....Seiten 9 / 21

Eine-Welt-Laden.....Seite 10

Elektrogeräte.....Seiten 21 / 22 (auf Anfrage)

**E** Erziehungsberatung.....Seiten 36 / 47 / 52

Fahrräder.....Seite 18

Flohmarkt / Zeitung.....Seite 19

Flohmarkt in Eberbach.....Seite 14

Frauen.....Seiten 35 / 49 / 50 / 51

Frauenhaus.....Seite 50

**F** Freizeitangebote.....Seiten 26 / 27

**H** Haushaltswaren / Hausrat.....Seiten 7 / 8 / 13 / 14 / 15 / 16 / 22 / 25

Jugendliche / allg. Beratung.....Seiten 39 / 47

**J** Jugendliche / Freizeit und Erholung.....Seiten 31 / 34

Kinderbetten / Kinderwagen.....Seiten 8 / 10 / 13 / 14 / 20

Kinderkleidung.....Seiten 7 / 8 / 10 / 11 / 13 / 14 / 16 / 17 / 20 / 22

Kinderspielzeug.....Seiten 8 / 9 / 10 / 13 / 17 / 20 / 22

**K** Kur und Erholung.....Seiten 31 / 34

Lebensberatung (allgemein).....Seiten 31 / 33 / 34 / 37 / 52

Lebensmittel.....Seiten 6 / 12 / 17

**L** Lese- und Rechtschreibtherapie.....Seite 36

Mediation.....Seite 52

Migration.....Seiten 35 / 39 / 41 / 51

Mieter.....Seite 40

**M** Möbel.....Seiten 15 / 19 / 20 / 21 / 22

**N** Nachbarschaftshilfe.....Seite 42

**O** Obdachlose.....Seiten 37 / 53

**P** Psychisch Kranke.....Seite 34

Räder.....Seite 18

Rechtsberatung.....Seiten 43 / 44

**R** RNZett – Flohmarkt.....Seite 19

Schulden.....Seiten 7 / 34

Schwangerenberatung.....Seiten 7 / 34

Schwangerschaftskonfliktberatung.....Seite 34

Selbsthilfe.....Seite 28

Seniorenbetreuung.....Seite 42

Seniorenfreizeitangebote.....Seite 31

Sozialpsychiatrischer Dienst.....Seite 34

Sozialrechtliche Antragstellung.....Seiten 44 - 48

Sozialrechtliche Beratung.....Seiten 33 / 34 / 37 / 39 / 41 / 43

Sozialrechtliche Leistungen durch Ämter.....Seiten 44 / 45 / 47 / 48

Soziotherapie.....Seite 34

Spielsachen.....Seiten 8 / 9 / 10 / 13 / 14 / 17 / 20 / 22 / 24 / 25

**S** Sterbebegleitung.....Seite 38

Tagesstätte.....Seite 34

Tauschen oder Verschenken.....Seiten 19 / 22 / 25

**T** Tiere.....Seite 23

**V** Verschenkaktion.....Seite 25

**W** Wohnsitzlose.....Seite 53

Diakonisches Werk  
im Rhein-Neckar-Kreis  
**Dienststelle Eberbach**

Friedrichstr. 14  
69412 Eberbach

Tel.: 06271 / 9264-0  
Fax: 06271 / 9264-20

